

## Volkswagen Passat Variant 2.0 TDI DSG 4Motion Highline



<b>Kilometer:</b>	133.400 km
<b>Erstzulassung:</b>	11.2014
<b>Außenfarbe:</b>	Deep Black Perleffekt
<b>Leistung:</b>	176 kW (239 PS)
<b>Hubraum:</b>	1.968
<b>Kraftstoff:</b>	Diesel
<b>Getriebe:</b>	Automatik
<b>Gänge:</b>	-
<b>Vorbesitzer:</b>	3
<b>Türen:</b>	5
<b>Sitze:</b>	5
<b>Garantie:</b>	nein
<b>Interne Nummer:</b>	RD30966988

Preis

**19.980 €**

Monatlich Rate

**209 €**

MwSt. nicht ausweisbar



Emil Frey Autohaus Kath

AUTOHAUS KATH GMBH  
Schleswiger Chaussee 26 | 24768 Rendsburg  
www.emilfrey.de

### Verbrauch und Emissionen

Verbrauch innerorts:	6,9 l/100km
Verbrauch außerorts:	5,1 l/100km
Verbrauch kombiniert:	5,8 l/100km
CO <sub>2</sub> -Emissionen:	151,0 g/km
Umweltplakette:	grün
Abgasnorm:	Euro6
Effizienzklasse:	B

Auf der Grundlage der gemessenen CO<sub>2</sub>-Emissionen unter Berücksichtigung der Masse des Fahrzeugs ermittelt.



Jahressteuer für dieses Fahrzeug\*: 302 €

Energieträgerkosten bei einer Laufleistung von 20.000 km:  
Kraftstoffkosten (Diesel) bei einem Kraftstoffpreis von 1,283  
€/l: 1.488 €

Erstellt am: 23.02.2020

\* Weitere Informationen zum offiziellen Kraftstoffverbrauch und den offiziellen spezifischen CO<sub>2</sub>-Emissionen neuer Personenkraftwagen können dem "Leitfaden über den Kraftstoffverbrauch, die CO<sub>2</sub>-Emissionen und den Stromverbrauch neuer Personenkraftwagen" entnommen werden, der an allen Verkaufsstellen und bei der Deutschen Automobil Treuhand GmbH, sowie unter [www.dat.de](http://www.dat.de) unentgeltlich erhältlich ist. Die Ermittlung der angegebenen Verbrauchs- und Emissionswerte erfolgte nach dem gem. § 2 Nr.5, 6, 6a Pkw-EnVKV vorgeschriebenen Messverfahren. Die angegebenen Werte beziehen sich daher auch ausschließlich auf Neufahrzeuge und entsprechen aus den vorgenannten Gründen nicht zwingend den Werten des hier konkret angebotenen Fahrzeuges mit dem vorliegenden Ausstattungsumfang.

## Beispielfinanzierung

Kaufpreis:	19.980,00 €	Bruttodarlehensbetrag:	17.025,00 €
Anzahlung:	5.227,00 €	Versicherungsbetrag:	704,00 €
Nettodarlehenbetrag:	15.457,00 €	Schlussrate:	6.993,00 €
Laufzeit:	48 Monate	Bank:	Volkswagen Bank GmbH
Sollzinssatz gebunden p.a.:	3,44 %	Monatlich Rate:	209 €
Effektiver Zinssatz:	3,49 %		

\* Versicherungsleistungen gemäß Bedingungen der Cardif Allgemeine Versicherung / Cardif Lebensversicherung, Friolzheimer Straße 6, 70499 Stuttgart, Stuttgart HRB 181 73 / 181 82 (Kreditabsicherung). Ein unverbindliches Finanzierungsbeispiel der Volkswagen Bank GmbH, Gifhorn Str. 57, 38112 Braunschweig, für die wir als ungebundener Vermittler gemeinsam mit dem Kunden die für die Finanzierung nötigen Vertragsunterlagen zusammenstellen. Bonität vorausgesetzt. Die Berechnung basiert auf derzeit gültigen Konditionen. Das Angebot richtet sich an Einzelabnehmer und versteht sich zzgl. Überführungs- und Zulassungskosten. Die Höhe der monatlichen Rate ist abhängig von Anzahlung, Kreditschutzbrief sowie ausgewählten Dienstleistungen. Die Berechnung setzt eine private Nutzung des Fahrzeugs sowie eine Zulassung als PKW voraus. Wir bieten Ihnen laufend attraktive Finanzierungsmöglichkeiten und günstige Sonderkonditionen. Bei Interesse erstellen wir Ihnen gerne ein individuelles Angebot.

## Übersicht Ausstattung

✓ ABS	✓ Abstandsassistent	✓ Anhängerkupplung	✓ Antischlupfregelung
✓ Beifahrerairbag	✓ Bluetooth	✓ Bordcomputer	✓ CD-Player
✓ Dachreling	✓ Einparkhilfe	✓ Einparkhilfe hinten	✓ Einparkhilfe vorne
✓ Einparkkamery	✓ Fernlichtassistent	✓ Freisprechanlage	✓ Geschwindigkeitsassistent.
✓ Handyvorbereitung	✓ Klimaanlage	✓ Klimaautomatik	✓ Komfortschlüssel
✓ Kopfairbag	✓ LED Scheinwerfer	✓ Leichtmetallfelgen	✓ Lichtassistent
✓ MP3	✓ Mittelarmlehne	✓ Multifunktionsdisplay	✓ Multifunktionslenkrad
✓ Navigation	✓ Nebelleuchten	✓ Panoramadach	✓ Partikelfilter
✓ Radio	✓ Regenassistent	✓ Scheinwerferreinigung	✓ Schiebedach
✓ Seitenairbag	✓ Servolenkung	✓ Sitzheizung	✓ Sportpaket
✓ Sprachsteuerung	✓ Spurhalteassistent	✓ Spurwechselassistent	✓ Stabilitätsprogramm
✓ Start-/Stop-Automatik	✓ Telefon	✓ USB-Schnittstelle	✓ Wegfahrsperre
✓ Zentralverriegelung	✓ el. Fensterheber	✓ el. Heckklappe	✓ el. Seitenspiegel
✓ el. Sitze	✓ metallic Lackierung	✓ umklappbare Rückbank	

## Detaillierte Ausstattung

### Technik & Sicherheit:

Automatik Getriebe DSG; Einparkhilfe vorn und hinten; Zentralverriegelung mit Fernbedienung; Keyless-Entry; LED Scheinwerfer; Rückfahrkamera; Seitenairbags vorn und hinten; Start/Stop-Anlage; elektr. Außenspiegel heizbar & anklappbar; elektr. Fensterheber vorn und hinten; elektr. Wegfahrsperre; Klimaautomatik; Kopfairbags; Nebelscheinwerfer; Scheinwerferreinigungsanlage; Servolenkung

### Multimedia:

Navigationssystem "Discover Pro"

### Assistenzsysteme:

Automatische Distanzregelung; Fernlichtassistent; Geschwindigkeitsbegrenzungsanlage; Spurhalteassistent; Spurwechselassistent; Verkehrszeichenerkennung; ABS / ESP; Fahrlichtassistent; Regensensor

### Interieur:

Ledermultifunktionslenkrad; Sitzheizung; Bordcomputer; elektr. Sitzverstellung; Lederausstattung; Mittelarmlehne; Rückbank geteilt umklappbar

### Exterieur:

Dachreling; elektr. Heckklappe; Panorama-Ausstell-/Schiebedach elektrisch; Leichtmetallfelgen; Anhängerkupplung

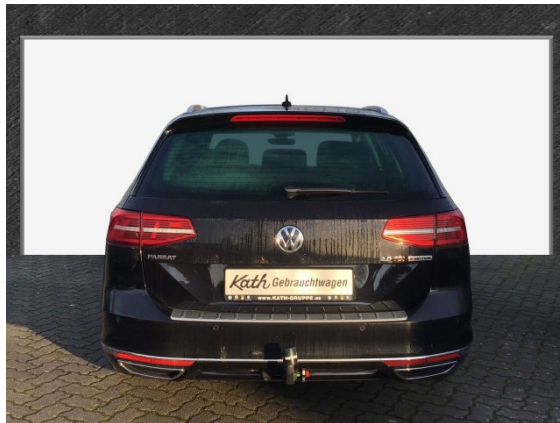
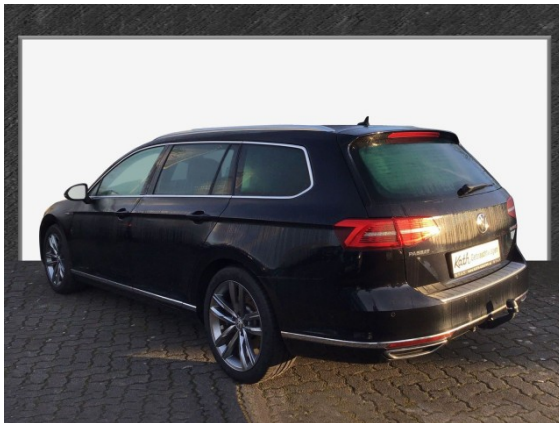
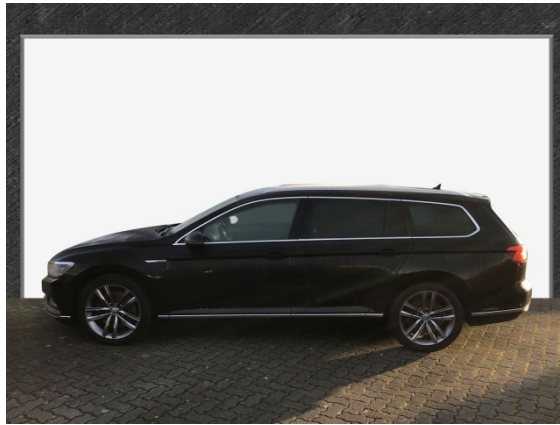
### Sonstiges:

abgedunkelte Seiten- & Heckscheibe; Ambientebeleuchtung; Vordersitze höhenverstellbar; Gepäcknetztrennwand

---

Unsere Angebote werden gewissenhaft und sorgfältig erstellt, jedoch bitten wir um Verständnis, dass wir auf evtl. Fehler in der Anzeige keine Gewähr oder Haftung übernehmen können. Zwischenzeitlicher Verkauf vorbehalten.

## 9 Fahrzeugbilder





Anbieter: Autohaus Kath Rendsburg Schleswiger Chaussee 26, 24768 Rendsburg

## **Kontakt - 1**

---

### **Autohaus Kath Rendsburg**

Schleswiger Chaussee 26  
24768 Rendsburg

Tel.: 04331 701-0